

**PZP KOMPLET a. s.**



**VYSOKOTEPLTNÍ VAKUOVÁ PEC VP450**

[www.pzp.cz](http://www.pzp.cz)

# VYSOKOTEPLTNÍ VAKUOVÁ PEC VP450

Vakuová pec VP450 je univerzální zařízení umožňující provádět tepelné zpracování vsázky ve vakuu nebo atmosféře inertních plynů. Pec je určena zejména pro kapilární pájení, lesklé žihání, slinování, popouštění, difúzní svařování a odplyňování. Maximální provozní teplota je do 1300 °C.

## TECHNICKÝ POPIS

VP450 je vakuová jednokomorová odporová pec se studenými stěnami. Vysokovakuová část pece včetně recipientu je vyrobena z nerezové oceli. Odporový topný koš, tepelné stínění a vsázkový stolec jsou z molybdenu a nerez. Dvojitý plášť recipientu je chlazen protékající vodou. Zvedání recipientu je hydraulické. Zdroj vakua tvoří čerpací soustava složená z rotační a turbomolekulární nebo difúzní vývěvy. Plně automatický nebo ruční provoz zajišťuje řídicí počítač osazený dotykovým LCD monitorem. Řídicí systém také chrání před chybnou obsluhou blokováním nežádoucích funkcí. Průběh pracovního cyklu je plně monitorován řídicím systémem s možností archivace, tisku, ukládání technologických dat popřípadě výstupních protokolů. Řídicí, elektrická a silová část pece je umístěna ve zvláštním stojanu vedle pece.

## FUNKČNÍ MOŽNOSTI

- Provoz pece v oboru nízkého vakua
- Provoz pece v oboru vysokého vakua
- Provoz pece v regulovaném tlaku připouštěním inertního plynu a to ve fázi topení i chlazení vsázky
- Samovolné chlazení vsázky ve vakuu
- Samovolné chlazení za přítomnosti inertního plynu

## TECHNICKÉ PARAMETRY STROJE

Proudová soustava: TN-C-S 3x230/400V - 50Hz

Příkon pece: 40 kW

Krytí: IP54/20

Max. provozní teplota: 1 300°C

Hmotnost stroje: 2 500 kg

Mezní tlak pece (čistá pec prázdná):

- Turbomolekulární vývěva: 1.10-6 mbar
- Difusní vývěva: 1.10-6 mbar

Pohyb recipientu: hydraulicky, zdvih H=800 mm, boční odklon

Tlakový vzduch: 8 bar

Inertní plyn (Ar, N): 0,1 bar

Vsázka:

- průměr x výška  $\varnothing 30 \times 380$  mm
- hmotnost 50 kg

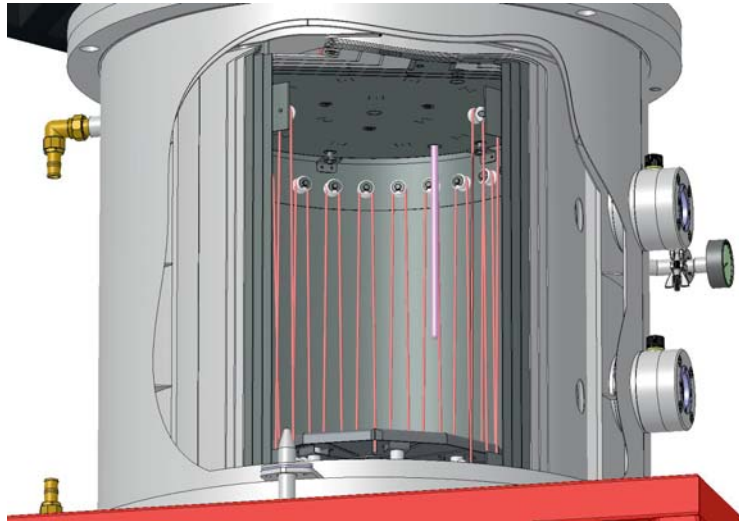
Prostředí:

- teplota: 15–25°C
- relativní vlhkost: 80%

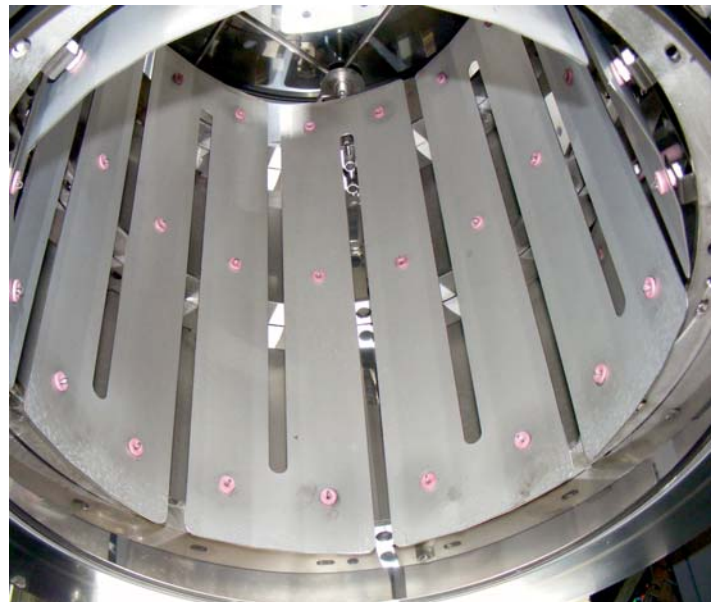
Chladičí kapalina:

- teplota: max. 20°C
- tlak: 2-4 bar
- karbonátová tvrdost: 4-6° 1.43 až 2,14mval\*l-1
- reakce: 8,8 pH
- spotřeba okruh čerpání: 7 l/min (420 l/hod)
- spotřeba okruh komora: 20 l/min (1200 l/hod)

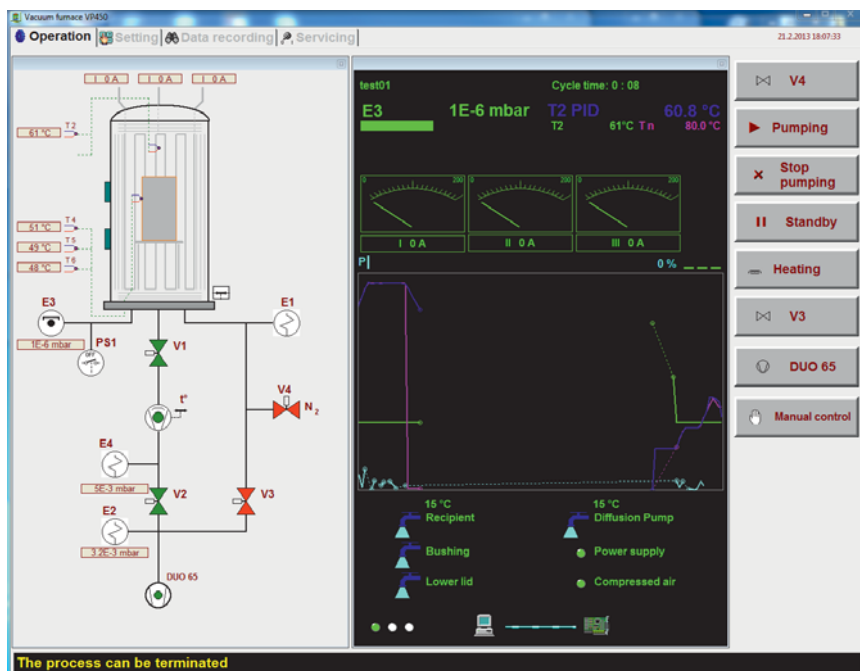




Provedení topného koše pro teploty do 1300°C



Provedení topného koše pro teploty do 500°C



Grafické rozhraní řídicího programu



**PZP KOMPLET a. s.**

Semechnice 132, 518 01 Dobruška

Tel./Fax: +420 494 668 252

E-mail: [pzp@pzp.cz](mailto:pzp@pzp.cz), [info@pzp.cz](mailto:info@pzp.cz)

[www.pzp.cz](http://www.pzp.cz)

Číslo vydání: 1/2015

© PZP Komplet a.s. Všechna práva vyhrazena